



スカイマーク利用★

仙台空港 発着

仙台空港⇄神戸空港



変なホテルに泊まる!

変わり続けることを約束するホテル

# 関西 大阪/京都 2・3日間

旅行代金 2日間 大人お1人様  
変なホテル 京都 八条口駅前泊/ダブルルームまたはツインルームまたはファイテンルーム ツイン(2名1室利用)の場合  
**29,000円~46,000円**

3つの「変なホテル」から選べます!

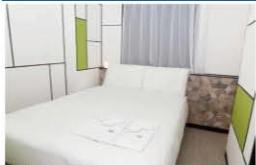


心齋橋駅から徒歩3分の好立地  
じゃべる恐竜と踊るロボットがお出迎え

## 大阪 心齋橋



ロビーでは19体の  
ロボットダンスが  
お出迎え



ダブルルーム 15.62㎡



ハリウッドツインルーム 16.47㎡



ツインルーム 16.14~16.54㎡



LGスタイルツインルーム 16.14~16.54㎡

### レストラン Molly's The Asian Noodle



【座数】46席(店内22席、テラス24席)  
【メニュー】朝食は7種のおぼんざいと選べる2種のメイン料理を9仕切りのお重(プレート)で提供。  
朝食代金 1,300円(税込)  
【営業時間】朝 07:00~10:30(L.O.10:00)  
※写真はイメージです

大阪メトロ心齋橋駅7番地上出口徒歩約1分  
〒542-0081 大阪府大阪市中央区南船場3丁目5-2  
TEL.050-5576-8350

ホテルの詳細は  
全90室

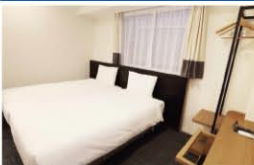


道頓堀・心齋橋筋商店街が徒歩圏内  
アメリカ村の中心に立ち、観光にも最適

## 大阪 なんば



客室コンシェルジュ  
ロボット「ロボホン」  
設置客室あり



ツインルーム 16.66~17.1㎡



ロボホン ツイン 16.66~17.1㎡



ロボホン ツインエクストラ 23.8㎡

### レストラン ミヤコ珈琲店



【座数】84席(店内60席、テラス24席)  
【メニュー】朝食は7種のおぼんざいと選べる2種のメイン料理を9仕切りのお重(プレート)で提供。  
昼食は都立特製洋食・こだわり珈琲をご提供。  
朝食代金 1,300円(税込)  
ランチ・カフェ 750円~(税込)  
【営業時間】朝 07:00~10:30(L.O.10:00)  
ランチ・カフェ 11:00~21:00(L.O.20:00)  
※写真はイメージです

大阪メトロ心齋橋駅徒歩約5分  
〒542-0086 大阪府大阪市中央区西心齋橋2丁目10-16  
TEL.050-5576-8355

ホテルの詳細は  
全100室



京都の玄関口である京都駅八条口の駅前徒歩2分  
京の風情と和の要素を最新技術で表現

## 京都 八条口駅前



心身をリラックスへと導く  
「ファイテンルーム」  
あり



ファイテンルーム ツイン 18.75~21.83㎡



ダブルルーム 20.11㎡



トリプルルーム 24.18㎡



ファイテンルーム シングル 11.64~12.52㎡

### レストラン Molly's The Craft Kitchen



【座数】54席  
【メニュー】朝食は7種のおぼんざいと選べる2種のメイン料理を9仕切りのお重(プレート)で提供。  
昼食・夕食はアメリカンダイナー  
朝食代金 1,300円(税込) 昼食代金 600円~(税込)  
夕食代金 1,000円~5,000円(お一人様平均予算)  
【営業時間】朝 07:00~11:30(L.O.10:30)  
昼 11:30~15:00(L.O.14:30)  
夕 18:00~22:00(L.O.21:30)  
※写真はイメージです

JR・近鉄・京都市地下鉄京都駅駅徒歩約2分  
〒601-8004 京都府京都市南区東九条東山町15  
TEL.050-5576-8390

ホテルの詳細は  
全98室

空港からのアクセスも便利!  
神戸空港から大阪・京都へ!  
交通アクセスのご案内

神戸空港 ポートライナー 約18分

三ノ宮

新快速 約20分  
新快速 約48分

大阪  
京都

神戸空港~ホテル間の移動は  
お客様ご自身にて行って  
いただきます(交通費も自己負担)。

