

九州 福岡/長崎 北九州 2・3日間



仙台から福岡へ直行!

福岡東映ホテル泊 2日間 大人お1人様 旅行代金(3名1室利用) 44,800円~129,800円

福岡 福岡東映ホテル 天神までは徒歩圏内の好立地. Includes photos of hotel rooms and lobby.

福岡 ホテルモンテラ・スール福岡 ベルギー・アール・ヌーヴォーとアール・デコの優美な空間. Includes photos of hotel rooms and lobby.

福岡 ホテルJALシティ福岡 天神 スマートでスタイリッシュなホテル. Includes photos of hotel rooms and lobby.

福岡 ホテル日航福岡 福岡空港や博多駅にもすぐの好アクセス! ワンランク上の充実のサービス!. Includes photos of hotel rooms and lobby.

北九州市 ホテルクラウンヒルズ小倉 小倉の繁華街の中心にあり、観光に便利です!. Includes photos of hotel rooms and lobby.

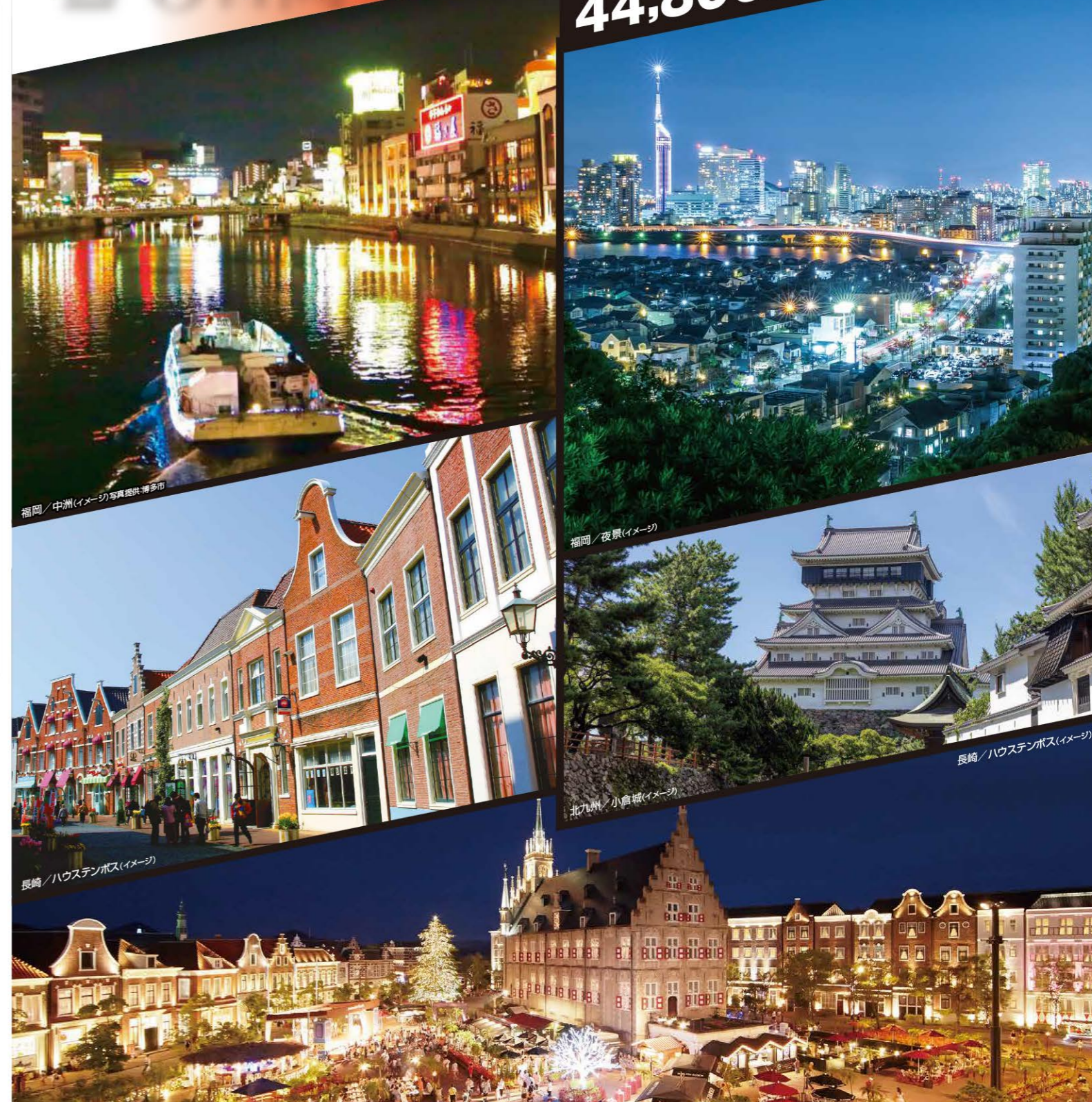
長崎 ホテル日航 ハウステンボス ハウステンボスに隣接したホテル. Includes photos of hotel rooms and lobby.

参加の皆様へ 旅行条件(要約) お申し込みの際は、必ず国内募集型企画旅行条件書(全文)を下記販売店にてお渡しいたしますので、内容をご確認の上、お申し込みください。...

TOUR WAVE CO.,LTD 株式会社 ツアー・ウェーブ 仙台営業所. Includes contact information and logos for JATA and JTB.

旅行傷害保険加入のお勧め 病気、けがをした場合には多額の治療費、移送費がかかることがあります。また、事故の場合、加害者への賠償金請求や賠償金回収が困難な場合があります。...

お申し込み・お問い合わせ(受託販売) パンフレット番号:SDJ21BJC



JAL で行く 仙台空港 発着

2021年12月～2022年3月

九州福岡／北九州／長崎 2・3日間



■発着地／仙台空港 ■利用予定航空会社／日本航空(JAL) ■出発期間／2022年12月13日～2022年3月30日
 ■最少催行人員／1名様 または 2名様 ■食事条件／●2日間:朝食1回 ●3日間:朝食2回 ■添乗員／同行しません。空港～ホテル間はお客様ご自身にて移動いただきます(交通費等自己負担)
 ※お客様事情により朝食をお召し上がりいただかなかった場合、ご返金等はございません。予めご了承ください。

日次	スケジュール	食事
1 1	仙台空港発 (JAL3530/11:10) → 福岡空港着 (13:25) 着後、お客様ご自身にてホテルへ移動 (JAL3538/16:05) (交通費等は自己負担)	[ホテル泊]
- 2	[終日]自由行動となります	[ホテル泊]
2 3	出発時間にあわせて お客様ご自身にてホテルチェックアウト後、空港へ移動 (交通費等は自己負担) ※ご出発の1時間前までに、ご搭乗手続きをお済ませください。福岡空港発 (JAL3531/09:10) → 仙台空港着 (10:50) (JAL3537/13:55) 着後、解散	[朝]

●宿泊は同じホテルに連泊となります。1室利用人数は宿泊日すべて同一利用人数でご予約ください。

福岡東映ホテル 福岡		旅行代金(お1人様)											
		※下記の発日カレンダーをご参照ください (ツアーコード)●2日間:SDJ21BJC_2D-005 ●3日間:SDJ21BJC_3D-005											
1室利用人数	日数	A	B	C	D	E	F	G	H	I	J	K	L
3名1室	2	44,800	46,800	48,800	53,800	61,800	69,800	76,800	81,800	85,800	95,800	104,800	129,800
	3	49,800	53,800	55,800	61,800	66,800	71,800	79,800	82,800	85,800	91,800	104,800	128,800
2名1室	2	45,800	47,800	49,800	54,800	62,800	70,800	77,800	82,800	86,800	96,800	105,800	130,800
	3	51,800	55,800	58,800	63,800	68,800	74,800	81,800	85,800	87,800	93,800	107,800	130,800
1名1室	2	47,800	49,800	51,800	56,800	64,800	72,800	79,800	83,800	88,800	94,800	107,800	132,800
	3	56,800	58,800	61,800	67,800	72,800	77,800	85,800	88,800	91,800	96,800	110,800	134,800

ホテル日航福岡 福岡		旅行代金(お1人様)													
		※下記の発日カレンダーをご参照ください (ツアーコード)●2日間:SDJ21BJC_2D-004 ●3日間:SDJ21BJC_3D-004													
1室利用人数	日数	A	B	C	D	E	F	G	H	I	J	K	L	M	N
3・4名1室	2	53,800	58,800	60,800	67,800	69,800	77,800	84,800	89,800	93,800	104,800	112,800	125,800	134,800	145,800
	3	65,800	70,800	74,800	77,800	81,800	88,800	92,800	103,800	105,800	107,800	125,800	144,800	156,800	—
2名1室	2	56,800	60,800	63,800	69,800	72,800	79,800	86,800	91,800	95,800	106,800	115,800	128,800	137,800	149,800
	3	71,800	75,800	79,800	83,800	85,800	92,800	96,800	107,800	109,800	112,800	129,800	151,800	162,800	—
1名1室	2	62,800	67,800	70,800	75,800	78,800	86,800	93,800	99,800	103,800	114,800	124,800	136,800	144,800	159,800
	3	82,800	89,800	95,800	98,800	100,800	105,800	110,800	121,800	124,800	127,800	143,800	168,800	179,800	—

2日間 (発日カレンダー)				3日間			
2021 12月	2022 1月	2022 2月	2022 3月	2021 12月	2022 1月	2022 2月	2022 3月

2日間 (発日カレンダー)				3日間			
2021 12月	2022 1月	2022 2月	2022 3月	2021 12月	2022 1月	2022 2月	2022 3月

ホテルモントレ ラ・スール福岡 福岡		旅行代金(お1人様)												
		※下記の発日カレンダーをご参照ください (ツアーコード)●2日間:SDJ21BJC_2D-003 ●3日間:SDJ21BJC_3D-003												
1室利用人数	日数	A	B	C	D	E	F	G	H	I	J	K	L	M
3名1室	2	48,800	53,800	58,800	61,800	65,800	72,800	81,800	85,800	90,800	97,800	107,800	122,800	138,800
	3	54,800	58,800	60,800	67,800	72,800	74,800	79,800	87,800	93,800	98,800	112,800	128,800	142,800
2名1室	2	50,800	53,800	60,800	63,800	66,800	74,800	83,800	87,800	93,800	99,800	109,800	124,800	139,800
	3	58,800	62,800	64,800	70,800	75,800	78,800	82,800	91,800	96,800	101,800	116,800	131,800	146,800
1名1室	2	53,800	56,800	64,800	66,800	69,800	77,800	87,800	91,800	96,800	103,800	112,800	127,800	143,800
	3	64,800	68,800	71,800	76,800	81,800	84,800	89,800	98,800	103,800	107,800	123,800	138,800	153,800

ホテルクラウンヒルズ小倉 北九州		旅行代金(お1人様) (ホテル宿泊ポイント) ●アーリーチェックイン14:00 ●レイトチェックアウト11:00													
		※下記の発日カレンダーをご参照ください (ツアーコード)●2日間:SDJ21BJC_2D-006 ●3日間:SDJ21BJC_3D-006													
1室利用人数	日数	A	B	C	D	E	F	G	H	I	J	K	L	M	N
2名1室	2	47,800	49,800	51,800	56,800	61,800	64,800	71,800	79,800	84,800	89,800	95,800	106,800	132,800	—
	3	54,800	56,800	58,800	61,800	66,800	69,800	72,800	77,800	83,800	86,800	91,800	95,800	110,800	135,800
1名1室	2	48,800	50,800	53,800	58,800	62,800	65,800	73,800	81,800	86,800	90,800	97,800	108,800	134,800	—
	3	57,800	59,800	62,800	65,800	69,800	73,800	75,800	81,800	87,800	89,800	93,800	99,800	114,800	138,800

2日間 (発日カレンダー)				3日間			
2021 12月	2022 1月	2022 2月	2022 3月	2021 12月	2022 1月	2022 2月	2022 3月

2日間 (発日カレンダー)				3日間			
2021 12月	2022 1月	2022 2月	2022 3月	2021 12月	2022 1月	2022 2月	2022 3月

ホテルJALシティ福岡 天神 福岡		旅行代金(お1人様) (ホテル宿泊ポイント) ●ミネラルウォーターおひとり1本付												
		※下記の発日カレンダーをご参照ください (ツアーコード)●2日間:SDJ21BJC_2D-002 ●3日間:SDJ21BJC_3D-002												
1室利用人数	日数	A	B	C	D	E	F	G	H	I	J	K	L	M
2名1室	2	49,800	51,800	54,800	57,800	61,800	66,800	74,800	81,800	89,800	100,800	109,800	124,800	139,800
	3	59,800	63,800	66,800	69,800	72,800	79,800	85,800	92,800	96,800	101,800	118,800	131,800	146,800
1名1室	2	54,800	55,800	58,800	61,800	66,800	70,800	78,800	85,800	93,800	104,800	113,800	130,800	146,800
	3	67,800	72,800	75,800	77,800	80,800	88,800	93,800	101,800	104,800	109,800	126,800	142,800	157,800

ホテル日航 ハウステンボス 長崎		旅行代金(お1人様)													
		※下記の発日カレンダーをご参照ください (ツアーコード)●2日間:SDJ21BJC_2D-001 ●3日間:SDJ21BJC_3D-001													
1室利用人数	日数	A	B	C	D	E	F	G	H	I	J	K	L	M	
3・4名1室	2	51,800	58,800	60,800	64,800	67,800	77,800	82,800	88,800	92,800	102,800	114,800	133,800	149,800	
	3	60,800	66,800	68,800	73,800	77,800	83,800	87,800	97,800	102,800	110,800	122,800	132,800	159,800	
2名1室	2	53,800	59,800	62,800	66,800	69,800	79,800	83,800	89,800	93,800	104,800	116,800	135,800	150,800	
	3	64,800	70,800	72,800	76,800	81,800	87,800	90,800	100,800	106,800	114,800	125,800	135,800	163,800	
1名1室	2	58,800	62,800	66,800	71,800	74,800	82,800	89,800	93,800	97,800	108,800	121,800	139,800	155,800	
	3	74,800	77,800	79,800	87,800	90,800	97,800	99,800	111,800	116,800	122,800	134,800	143,800	170,800	

2日間 (発日カレンダー)				3日間			
2021 12月	2022 1月	2022 2月	2022 3月	2021 12月	2022 1月	2022 2月	2022 3月

2日間 (発日カレンダー)				3日間			
2021 12月	2022 1月	2022 2月	2022 3月	2021 12月	2022 1月	2022 2月	2022 3月