

今だから
仙台市内で
ちょっと贅沢な
シティリゾート
“海外気分”
を満喫!

mitsui garden
hotel
Sendai

三井ガーデンホテル 仙台

ミシュランガイド宮城2017 特別版 掲載 に泊まる!

BAROLO で味わう コースディナー & 朝食付

お1人様 旅行代金 1泊2食(朝食1回・夕食1回)付 プラン(モデレートツイン/2名1室利用)

11,200円~15,600円

みやぎ宿泊割引キャンペーン適用後の代金は別紙「お支払い実額表」をご覧ください。



BAROLO(イメージ) ロビー(イメージ)

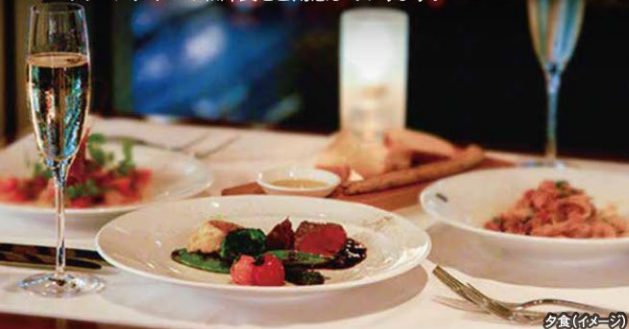


外観(イメージ)

Restaurant

BAROLO (パローロ)

リストランテ「BAROLO」は本格的なイタリア料理の基本を崩さず、更に洗練された料理と本格的なナポリスタイルのピッツァを提供。朝食はビュッフェスタイルの和洋食をご用意しております。



夕食(イメージ)



BAROLO(イメージ)



仙台牛(イメージ)

夕食

プラン A

A5ランク仙台牛と旬の食材を
愉しむディナーコース

プラン B

A5ランク仙台牛 サーロインステーキを堪能
シェフズスペシャル 贅沢フルコース

朝食

楽しみになる朝食 —和洋ビュッフェ—

和食・洋食メニューを取り揃えたビュッフェスタイルの朝食をご用意しております。地元産の食材をふんだんに使った新鮮な旬の味覚。愛され受け継がれてきた仙台ならではの郷土料理。太陽と海と大地と人の幸をたっぷりと受けて育まれた自慢の味を心ゆくまでお楽しみください。



朝食(イメージ)



仙台名物・笹かま(イメージ)



仙台麺の卵とじ(イメージ)



鮮度が違う、焼き魚(イメージ)

Room Information

スタンダード ダブル 広さ:16.5m²

機能的な室内で、ビジネスユースにも最適なお部屋です。窓際に書類やパソコンを掛けておけるデスクを配置し、デスクワークをサポートします。

定員:1~2名/ベッド:1,400 x 1,970mm



お部屋の一例

モデレートクイーン 広さ:18.3m²



お部屋の一例

巾160cmのクイーンサイズベッドが特徴。1人はもちろんお二人でもゆったりとくつろげる空間です。

定員:1~2名/
ベッド:1,640 x 1,970mm

モデレートツイン 広さ:23.0m²



お部屋(イメージ)

Bath

宿泊者専用大浴場「悠月」フロア:18F

最上階には、宿泊者専用大浴場を男性用女性用それぞれにご用意しております。心と体をときほぐし、深くくつろぎをご堪能ください。



半露天風呂(イメージ)



大浴場(イメージ)

利用時間:06:00~09:00/15:00~25:00

夕食

会場：レストラン「BAROLO(パローロ)」～70席/17:30～23:00(最終入店 22:00)～
内容：プランA A5ランク仙台牛と旬の食材を愉しむディナーコース
プランB A5ランク仙台牛サーロインステーキを堪能 シェフズスペシャル 贅沢フルコース

朝食

会場：レストラン「BAROLO(パローロ)」～70席/06:30～10:00(最終入店 09:30)
内容：楽しみになる朝食 和洋ビュッフェスタイル

《ご注意》ご予約後、お客様事情でお食事をお召し上がりいただけなかった場合でもご返金等はありません。予めご了承ください。

全客室標準設備および備品

- 全館Wi-Fi完備 ●テレビ ●BS放送 ●冷蔵庫 ●電話 ●セーフティーボックス ●加湿機能付空気清浄機
●スポンプレッサー ●シャワートイレ ●ポット ●ヘアドライヤー ●歯ブラシセット ●レーザー ●ヘアブラシ ●綿棒
●コットン&ヘアゴム ●フェイス&ハンドソープ ●シャンプー ●コンディショナー ●ボディソープ ●フェイスタル
●バスタオル ●スリッパ ●ナイトウェア ●ミネラルウォーター ●お茶セット
※感染症予防のため、客室に設置する備品およびアメニティを一部制限している場合がございます。

貸出備品(台数限定)

- アイロン ●アイロン台 ●携帯電話充電器 ●アズノン ●食器
●栓抜き ●ソーイングセット ●毛布 ●体温計 ●爪切り ●電気スタンド
●ワイングラス ●車いす(館内専用2台のみ) ●DVDプレーヤー
※ご希望の場合は、フロントへお申し付けください。
※備品の数には限りがございますのでご了承ください。

みやぎ宿泊割引キャンペーン割引適用後の代金は別紙の「お支払い実額表」をご覧ください。

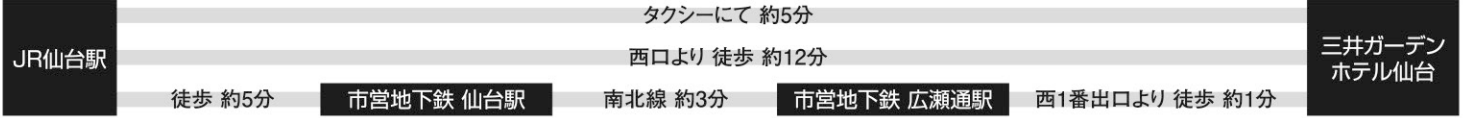
Table with columns for Room Category, 1st Room Occupancy, Travel Fee, and Bed/Child Fees. Includes categories like Standard Double, Model Queen, and Model Twin Room.

夕食 プランB グレードアップ追加代金 上記旅行代金 + 5,000円 ※大人・子供同額
●室数限定の宿泊プランとなるため、ご希望宿泊日の予約状況によって、ご予約できない場合がございます。
●料金にはすべて消費税・サービス料が含まれております。

宿泊日カレンダー for months 4, 5, 6, 7, 8, 9 with color-coded availability.

ホテルまでのアクセス

住所 〒980-0014 宮城県仙台市青葉区本町2-4-6 電話番号 022-214-1131



30台 先着順 / 1200円(税込 15:00～翌11:00) ※左記時間以外の時間貸しは行っておりません。
タワー式の立体駐車場のため1台ずつのご案内となります。入出庫の際ごみ合う場合がございますので、あらかじめご了承ください。

新型コロナウイルス感染症対策への取り組みについて(一例)

- ホテル全体の取り組み
●フロントカウンターに飛沫防止パーテーションを設置しています。
●館内共用エリア(エレベータのボタン、共用トイレのドアノブ・洗面ハンドル類、家具類など)や客室ドアノブ、リモコン、照明などスイッチ類、洗面ハンドル類など、多くの方が触れる箇所の消毒・除菌対応を徹底しています。
●抗菌効果があるとされる空間除菌脱臭機、ロビーなどに設置してまいります。
●ロビーやレストランなどの館内共用エリア各所および客室内に消毒液を設置しています。
●事務所内のキーボード、電話機、またコピー機もこまめに消毒し、ホテルスタッフの健康に努めています。
●出勤前に検温を実施し、ホテルスタッフの体調管理を行っています。
●お客様とホテルスタッフの健康と安全のために、マスクを着用させていただきます。また必要に応じて手袋やフェイスシールドを併用いたします。



参加の皆様へ 旅行条件(要約) お申込みの際には、必ず国内募集型企画旅行条件書(全文)を下記販売店にてお渡しいたしますので、内容をよく確認の上、お申し込みください。

Multiple columns of text detailing travel conditions, payment methods, and contact information for TOUR WAVE CO., LTD.