



2024~2025年 出発日3本限定

12/18 水 出発

2/19 水 出発

3/5 水 出発

おまかせ!

タイ 第2の都市、  
北部の古都

添乗員同行  
観光・食事付

旅行代金 大人お1人様 (2・3名1室利用) の場合  
189,800円~209,800円

燃油サーチャージ込み!!

空港諸税等が別途必要です

# チェンマイ5日間

「北方のバラ」とも称される美しい古都を満喫!

バンコクの北方約720kmに位置するタイ第2の都市チェンマイは、「北方のバラ」とも称される美しい古都。さまざまな民族が交流し、建築や仏像の様式、料理や工芸の分野などで「ランナー文化」と称されるタイ北部独自の文化・伝統が育まれています。

チェンマイ

TAILAND  
MAP

バンコク

プラシン寺院(ワット・プラシン)

金色の仏塔の高さは約50m!!

ランナー王朝第5代パーユー王(1336~1355年)によって1345年に建立されたチェンマイ旧市街で最も大きい寺院。チェンマイで最高の格式を誇ります。



メーテン・エレファント・キャンプ

チェンマイ市内から約30分のところに位置する「メーテン・エレファント・キャンプ」は象の飼育や保護までを担うキャンプ。森林の自然の中での象たちのショーをお楽しみください。



高さ約22mの黄金に輝く仏塔 ドイステープ寺院



ワット・プラシンと並ぶ格式ある寺院

チェディルアン寺院  
(ワット・チェディルアン)

世界で最初に銀で造られた別名「銀の寺」と呼ばれる

シースペイン寺院  
(ワット・シースペイン)



ロンクン寺院(イメージ)



ナイトバザール

タイ最北の地! 山岳地帯の独自の文化を持つ

ランナー王朝の最初の都があった由緒ある古都

チェンライ観光にもご案内!!

ミャンマー、ラオスと国境を接するタイ最北の地・チェンライは、かつてタイ北部を統治したランナー王朝最初の都があった場所。「ホワイトテンプル」と呼ばれるロンクン寺院や「ブルー・テンプル」とも呼ばれているロンクン寺院など、フォトジェニックな名所が魅力です。



本場の名物  
タイ料理をご堪能!!

タイ料理(イメージ)

カオソイ(イメージ)



カントークディー(イメージ)

タイ北部の伝統料理と舞踊鑑賞を楽しむカントークディーなど名物盛りだくさん!

古典舞踊(イメージ)



ロンクン寺院(イメージ)



古典舞踊(イメージ)

宿泊は利便性の良さ抜群の人気ホテル!!

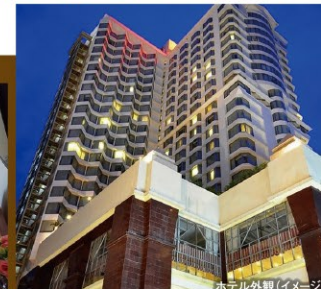
ドゥアンタワン・ホテル チェンマイ

Duangtawan Hotel Chiang Mai

ナイトバザールまで徒歩1分の全500室の大型ホテル。お部屋は36㎡~の広めのつくりで、全室バスタブ付き。タイ北部の伝統様式風かつページョ系の色を基調としたシンプルで落ち着いた雰囲気です。5つのバー&レストランをはじめプール、フィットネス、スパ、ショッピングアーケードなどを備えます。



お部屋の一例



ホテル外観(イメージ)



安心の添乗員同行

アジアナ航空利用 ソウル(仁川)乗り継ぎ

おまかせ! 仙台空港から行く!

12/18 水 出発

2/19 水 出発

3/5 水 出発

# タイ 第2の都市、北部の古都 チェンマイ5日間

- 発着地/仙台空港 ■最少催行人員/10名様
- 利用予定航空会社/アジアナ航空 ■出発日/上記参照
- 添乗員/仙台空港出発から解散まで同行いたします。
- 食事条件(機内食を除く)/朝食3回、昼食3回、夕食3回
- パスポート残存期間/滞在日数プラス6ヶ月以上有効なものが必要です。

※パスポート有効残存期間は予告なしに変更となる場合がございます。お申し込み時に最新の情報を必ず販売店までご確認ください。

## 旅行代金(大人お1人様/2・3名様1室利用)

ご注意 2名1室利用はツインベッドまたはダブルベッドのお部屋、3名1室利用はツインベッド+エキストラベッドまたはダブルベッド+エキストラベッドのお部屋となります。

出発日			1人部屋追加代金
12/18出発	2/19出発	3/5出発	
209,800円	194,800円	189,800円	24,000円

### 旅行代金には燃油サーチャージが含まれております

旅行契約成立後に燃油サーチャージが増額または減額、廃止されても、増額分の追加ならびに廃止を含む減額分の払い戻しはございません。

上記旅行代金に加え、●仁川空港税10,000ウォン×2(2,300円)

●タイ出国税830バーツ(3,570円)

●仙台空港旅客サービス施設使用料・保安料: 大人940円・子ども590円(幼児なし)

●国際観光旅客税1,000円を別途ご請求させていただきます。

(金額は2024.10/10現在) ※なお、日本円換算額の為変動による追加徴収又は返金はいたしません。

但し、空港税の新設または税額が変更された場合、追加徴収又は返金となります。

※子ども代金(出発時満2歳以上12歳未満)、上記大人代金より一律5,000円引きとなります。 ツアーコード SDJ24B23-SUP05

※幼児代金(座席・ベッド・食事なし)は19,000円となります。

## 宿泊は利便性の良さと抜群の人気ホテル!!

### ドゥアンタワン・ホテル チェンマイ

Duangtawan Hotel Chiang Mai

ナイトバザールまで徒歩1分の全500室の大型ホテル。お部屋は36㎡~の広めつくりで、全室バスタ付き、タイ北部の伝統様式風かつベージュ系の色を基調としたシンプルで落ち着いた雰囲気です。5つのバー&レストランをはじめプール、フィットネス、SPA、ショッピングアーケードなどを備えます。



お部屋の一例



ホテル外観(イメージ)

日次	スケジュール内容	◎:入場観光/○:下車観光/□:乗船観光/△:車窓観光	食事
1	仙台空港発(OZ151/12:40)▶ソウル(仁川空港)着(15:25) 着後、乗り換えソウル(仁川空港)発(OZ765/18:55)▶チェンマイ着(23:05) 着後、ホテルへご案内		【チェンマイ泊】

2	朝食 ホテルにてお召し上がりください	朝食
	午前 <b>チェンマイ市内観光</b> ◎スアンドーク寺院◎ブラシン寺院 ◎チェディルアン寺院	
	昼食 カオソーイ(タイ風カレーラーメン)をお召し上がりください	昼
	午後 <b>タイ北部の伝統工芸 傘作りで有名な村</b> ○ポーサーン アンブレラビレッジ観光 ショッピングモールのワン・ニマンにて自由行動(約1時間)	
	夕食 <b>タイ北部の伝統料理 カントークディナー &amp; 伝統舞踊鑑賞</b> をお楽しみ下さい。	夕食

3	朝食 ホテルにてお召し上がりください	朝食
	終日 <b>タイ最北の地! 山岳地帯の独自の文化を持つチェンライ観光</b> ◎メーカチャン温泉立ち寄り (希望者は足湯体験が可能!)	
	昼食 <b>タイ料理</b> をお召し上がりください	昼
	◎ロンクン寺院(純白の寺院) ◎ロンスアテン寺院(青の寺院) ◎バーン・ダム博物館(黒い家) ◎5つの少数民族が住む村を訪問	
	夕食 <b>中華料理</b> をお召し上がりください	夕食

4	朝食 ホテルにてお召し上がりください	朝食
	午前 ◎ <b>メーテン・エレファント・キャンプ</b> ~エレファントショー見学~	
	昼食 <b>タイ料理ピュッフェ</b> をお召し上がりください	昼
	午後 ◎ <b>ドイステープ寺院観光</b> (ケーブルカーを利用) ◎シースパン寺院(銀の寺)	
	夕食 <b>タイ料理</b> をお召し上がりください	夕食
	夕食後、○ <b>ナイトバザール</b> へご案内	
	観光後、 <b>深夜</b> 空港へご案内いたします	
	チェンマイ発(OZ766/00:05)▶	【機内泊】

5	ソウル(仁川空港)着(06:50) 着後、乗り換えソウル(仁川空港)発(OZ152/09:30)▶仙台空港着(11:40) 着後、解散		
---	---	--	--

※上記スケジュールについては予告なしに変更される場合もございます(時刻はすべて現地時間です)。上記スケジュールからの別行動、減泊はできません。※上記スケジュール中に明記された土産店へご案内させていただいたことが条件となります。尚、これはお土産での購入やお土産への入店を強制するものではありません。予めご了承ください。

## ご参加の皆様へ 旅行条件(要約)

お申込みの際には、必ず旅行条件書をご来店にてお渡しいたしますので、内容をご確認の上、お申し込みください。当パンフレットとともに、契約書面の一部となります。

【募集型企画旅行契約】	【旅行契約の成立時期】
●この旅行は、株式会社ツアー・ウェーブ(観光庁長官登録旅行業第1665号)(以下「当社」といいます)が企画・募集・実施する旅行であり、この旅行に参加されるお客様は当社と募集型企画旅行契約(以下「旅行契約」といいます)を締結することになります。契約の内容・条件は、別途お渡しする「旅行条件書」及び、ご出発前にお渡しする「最終旅行日程表」によります。	●旅行契約は、当社が契約の締結を承認し、申込金を受領した時に成立するものといたします。
●【旅行のお申込み】 ●当社又は「受託販売機」に記載された当社の受託旅行会社(以下「当社」といいます)にて所定の申込書に所定の事項を記入の上、申込金を添えてお申込みください。申込金の額は下記となります(下記の欄に所定額を超える金額の申込金のお支払いを希望される場合を除く)。なお、申込金は旅行代金、取消料又は違約料のそれぞれの一額又は全部として取り扱います。但し、お申込時点で満席等の理由により旅行契約の締結ができない場合、お客様が特に希望される場合はウェイティングの取扱いとして申込金相当額の「預り金」を申し受ける場合がございます。	●【旅行代金の支払い】 ●旅行代金は、旅行開始日の前日から起算して、お申込みの日(以下「お申込み日」といいます)よりお支払いいただきます。但し、基準日以後にお申込みされた場合は、申込時点又は旅行開始日の前日の当社指定の日までにお支払いいただきます。
●【取消料(お1人様)】 ●下表の取消料をお支払い頂くことにより、いつでも旅行契約を解除することができます。	●【取消料(お1人様)】 ●下表の取消料をお支払い頂くことにより、いつでも旅行契約を解除することができます。
	●【取消料(お1人様)】 ●下表の取消料をお支払い頂くことにより、いつでも旅行契約を解除することができます。

【お客様の責任】	【海外危険情報】
●当社から提供される情報をご利用し、お客様の権利・義務その他旅行契約の内容について理解するようお願いいたします。 ●お客様は、旅行開始日においてパンフレット等に記載された旅行サービスについて、記載内容と異なるものと認識したときは、旅行地において速やかに添乗員、現地ガイド、現地手配会社、当該旅行サービス提供機関等いずれかにその旨を申し出なければなりません。	●渡航先の衛生状況については下記の厚生労働省検疫感染症ホームページでご確認ください。●厚生労働省検疫感染症ホームページ: <a href="https://www.forth.go.jp/">https://www.forth.go.jp/</a>

●渡航先によっては、外務省より危険情報などの安全関係の海外渡航関連情報が発表されている場合がございます。お申し込みの際に販売店にてご確認ください。海外渡航関連情報は下記にてご確認ください。  
●【旅行条件・旅行代金の基準日】  
●本旅行条件は、2024年10月1日を基準として作成しております。また、旅行代金は、2024年10月1日を現在有効なものとして公示されている航空運賃、適用規則を基準として算出しています。

**旅行傷害保険加入のお勧め** 病気、けがをした場合には多額の治療費、移送費等がかかることがあります。また、事故の場合、加害者への賠償金請求や賠償金回収が困難な場合があります。これらの治療費、移送費、また死亡・後遺障害等を担保するため、お客様ご自身で充分な額の海外旅行傷害保険に加入されることをお勧めします。海外旅行傷害保険については、当社あるいは販売店の係員にお問い合わせください。  
総合旅行業務取扱管理者とは、お客様ご自身の旅行を取り扱う店舗での取引の責任者です。このご旅行の契約に関し、担当者からの説明にご不明な点がございましたら遠慮なく下記の総合旅行業務取扱管理者にご相談ください。  
パンフレット番号:SDJ24B23

## 旅行企画・実施

**TOUR WAVE CO.,LTD**  
株式会社 ツアー・ウェーブ 仙台営業所  
観光庁長官 登録旅行業 第1665号  
〒980-0014 仙台市青葉区本町2丁目5番1号 NL仙台広瀬通ビル2F  
TEL 022-212-1919 FAX 022-212-1920

総合旅行業務取扱管理者 山田 敏男  
ボンド保証会員 旅行業公正取引協議会会員

お申し込みの際は旅行条件書等と本パンフレットを必ずご確認ください。